

GUIDE TECHNIQUE & ARCHITECTURAL

Panneaux de façade EdR



ÉMAILLERIE ALSACIENNE
FAÇADE

Thalès Mérignac
Maître d'œuvre : Jean Philippe
le Covec architecture
Maître d'ouvrage : Thalès
Mise en oeuvre : Paquet Fontaine
©R. Peli

Présentation EA p. 03 à 07

Gamme EA DÉCO p. 08

NUANCÉA p. 10

Gamme EA BASIC p. 12

GLACÉA p. 14

ALUMINÉA p. 16

GALVÉA p. 18

STRATÉA p. 20

CIMENTÉA p. 22

Gamme EA TECHNIQUE p. 24

SILENCÉA p. 26

DÔMÉA p. 28

TOPÉA p. 30

ÉMAILLERIE ALSACIENNE FAÇADE

l'expert historique du panneau de
façade EdR pour façades légères



Créée en 1923 et implantée en Alsace à Altorf près de Strasbourg, Émaillerie Alsacienne fabrique des panneaux de façade EdR pour façades légères qui s'intègrent dans les murs rideaux,

les châssis et menuiseries. Ils assurent la fermeture de l'enveloppe du bâtiment. Une **expertise centenaire** avec une volonté constante de faire évoluer son offre produit pour satisfaire les demandes architecturales du marché.

Avec une équipe de 25 personnes, EA FAÇADE **cultive la proximité et la réactivité** avec ses clients. Deux atouts qui ont fait de la marque EA FAÇADE une référence dans le monde de la façade.

Un **savoir-faire** qui s'exporte au-delà des frontières comme en Allemagne, Belgique, Suisse, Angleterre, Luxembourg, Monaco...

Puissance de production

ÉMAILLERIE ALSACIENNE FAÇADE possède un outil de production de pointe pour une fabrication de qualité. Atelier tôlerie (pliage, crantage, cisailage), menuiserie, lignes d'encollage avec presses intégrées, permettent souplesse et réactivité dans la livraison des commandes. EA FAÇADE investit régulièrement pour maintenir sa productivité et améliorer le confort de travail de ses salariés.

Une fabrication française

ÉMAILLERIE ALSACIENNE FAÇADE c'est une fabrication 100% française, garantie d'un produit qui répond aux normes et exigences réglementaires en vigueur.



FABRICATION FRANÇAISE

ÉMAILLERIE ALSACIENNE FAÇADE conçoit et fabrique des panneaux de façade EdR sur mesure pour façades légères et menuiseries.

A partir de votre cahier des charges, nous concevons un panneau de façade qui répondra à vos attentes esthétique, thermique, acoustique et sécuritaire.



SÉCURITÉ DES PERSONNES

Utilisés en allèges, les EdR EA FAÇADE protègent contre la chute des personnes et assurent la fonction garde-corps selon les exigences du Cahier 3076 du CSTB. Une conception adaptée permet aux panneaux EA FAÇADE d'atteindre des performances de protection incendie conformes aux exigences relatives au type d'ouvrage (IT 249) avec une fonction pare-flamme de ½ heure à 1 heure. Ils répondent aux prescriptions du Cahier 3076 du CSTB.



ESTHÉTIQUE

La collection EA FAÇADE permet une harmonisation architecturale. Elle se décline en différentes finitions extérieures : glace émaillée, shadow box, acier, aluminium, stratifié, fibre ciment.



ISOLATION THERMIQUE

Conçus avec des matériaux extrêmement isolants comme le polystyrène extrudé ou la laine minérale, les panneaux EA FAÇADE apportent une isolation thermique conforme aux exigences de la Réglementation environnementale en vigueur. Le coefficient U_p caractérise la capacité d'isolation du panneau. Plus cette valeur est basse, plus le panneau est isolant. L'équipe EA FAÇADE vous aide à définir les compositions nécessaires aux performances thermiques de votre façade.



ISOLATION ACOUSTIQUE

Les panneaux EA FAÇADE renforcent l'isolation acoustique des bâtiments. Ils répondent à la réglementation relative à l'isolation acoustique des bâtiments contre les bruits extérieurs dans les zones "hors prescriptions" IV. Sur simple demande, des études et des essais certifiés peuvent être réalisés pour tous vos projets dont les performances sont spécifiques. La capacité du panneau à isoler contre les nuisances sonores se mesure par son affaiblissement acoustique exprimé en dB. Selon le type de panneau, cette performance se situe entre 25 et 45 dB RA,tr. Les procès-verbaux sont disponibles sur demande.

Épaisseur isolant	Laine Minérale (Euroclasse A1)		Polystyrène Extrudé (Euroclasse E) *	
	U_p (W/m ² K)	R (m ² .K/W)	U_p (W/m ² K)	R (m ² .K/W)
25	1,13	0,71	1,08	0,76
40	0,76	1,14	0,72	1,21
70	0,46	2	0,44	2,12
100	0,33	2,86	0,31	3,03
120	0,28	3,43	0,26	3,65

* Ne convient pas aux bâtiment ERP

Collège George Chepfer,
Maître d'ouvrage : Conseil
départemental de
Meurthe-et-Moselle
Maître d'œuvre : Plan Libre
Mise en oeuvre : Alu-Badre
©P. Volpez



UNE COLLECTION SOUS AVIS TECHNIQUE DE LA CCFAT

Les produits EA FAÇADE (hors TOPéa) sont certifiés par un Avis Technique délivré par la CCFAT (Commission Chargée de Formuler des Avis Techniques).

Un produit sous Avis Technique, c'est un produit qui répond à la réglementation en vigueur, à une fabrication rigoureuse, à des exigences qualité et une traçabilité sur les chantiers.

L'Avis Technique garantit un produit répondant strictement au classement EdR :

Étanchéité, comportement à l'humidité intérieure,

durabilité de la paroi extérieure,

Résistance aux chocs ou à la propagation du feu, ainsi qu'aux exigences thermiques et acoustiques.

**PRODUIT
SOUS**

**ATEX
n°3103**

L'ATEX POUR LES PRODUITS INNOVANTS

Pour pouvoir innover en toute sécurité, nos nouveautés produits font l'objet d'un ATEX, procédure préalable à l'obtention d'un Avis Technique. Un outil de réassurance pour l'utilisation de nos innovations dans la construction.

**10 ANS
DÉCENNALE
LÉGALE
GARANTIE**

GARANTIE DÉCENNALE

Choisir un EdR sous Avis Technique, c'est la garantie d'un produit qui répond à des exigences réglementaires, des règles de fabrication strictes, des processus qualité intégrant une traçabilité sur chaque chantier.

ZAC PSA Asnières-sur-Seine - Maître d'œuvre : Dubuisson
Architecture Maître d'ouvrage : Nexity Entreprises
Mise en œuvre : CMA Sogea Ouest 22 ST Brieuc
©M. Denance



EXPERTISE, PROXIMITÉ, SERVICE



PROXIMITÉ ET SERVICE CLIENT

Notre équipe commerciale dédiée par régions vous accompagne tout au long de votre projet : écoute du besoin, rédaction de l'offre commerciale, cadencement des livraisons...

Une gestion de projet optimisée pour un service de qualité.



UNE ÉQUIPE D'EXPERTS

Nos technico-commerciaux et notre bureau d'études sont à votre service pour développer des solutions techniques performantes et innovantes à partir de votre CCTP. Nous vous accompagnons dans le choix des matériaux et leurs finitions. Nous élaborons les compositions qui permettront d'atteindre vos exigences d'isolation thermique et acoustique, de sécurité des personnes et de protection incendie au feu (pare-flamme, IT 249).



RSE

Un engagement envers l'humain et la planète

EA FAÇADE mène une politique RSE (Responsabilité Sociétale des Entreprises) ambitieuse dans le respect de l'humain et de la planète. Un acte engagé, des actions concrètes.

VERS UNE ÉCONOMIE CIRCULAIRE

Objectif 1 : réduire nos déchets



Une action forte est menée sur la réduction de nos déchets. Nous choisissons nos matières premières et leurs emballages pour réduire notre impact. Nous optimisons les composants afin de réduire les déchets sur nos lignes de production. Nous mettons en place le tri à la source des déchets afin de valoriser au maximum les matières recyclables en les intégrant dans un système d'économie circulaire. Un programme d'économie d'énergie est mis en place afin de préserver les ressources.

Objectif 2 : sélection responsable de nos fournisseurs



Nous élaborons un choix rigoureux de nos fournisseurs afin de tendre vers des produits éco-conçus. Nos fournisseurs doivent répondre aux critères de notre charte RSE et produire de façon engagée dans le développement durable. Nous privilégions les fournisseurs qui élaborent des Analyses du Cycle de Vie (ACV). Ces ACV nous permettent de créer nos FDES (Fiche de Données Environnementales et Sanitaires). Outil qui répond à la réglementation (RE2020) et qui nous guide dans nos actions de réduction de l'impact environnemental de nos produits.



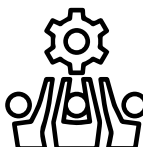
Téléchargez nos fiches FDES sur www.inies.fr

Objectif 3 : recyclage de nos matières premières



Nous mettons en place des filières spécifiques de recyclage de nos matières premières et de nos produits en fin de vie.

L'HUMAIN AU CŒUR DE L'ACTION



Le bien-être au travail de nos collaborateurs est notre priorité. Nous avons à cœur l'esprit d'équipe, et la valorisation des compétences à travers la formation. Nous favorisons l'engagement de nos collaborateurs et le partage d'expérience via des moments d'échanges afin de développer une vraie culture RSE.

Bandai Namco, du virtuel au réel

Fort d'une volonté d'expansion, Bandai Namco, mastodonte japonais du jeu vidéo a choisi Lyon pour installer son nouveau siège social qui aura pour fonction d'être le point d'encre du développement en Europe/ Moyen-Orient / Afrique. Pour rappeler l'univers de l'entreprise, et afficher une identité visuelle forte, une réflexion importante a été réalisée pour obtenir une façade en forme de pixel grâce à des cassettes en aluminium laqué à profondeur variable. Pour joindre les deux ailes du bâtiment, un hall vitré en double hauteur vient s'ériger permettant un espace d'accueil, de rencontres et de prolongement sur l'espace extérieur paysagé.

Pour ce projet, Emallerie Alsacienne a fourni 115 m² de panneaux effet shadow box Nuancéa 68 mm en teinte RAL 7022 30% satiné qui par leur profondeur contribuent à donner du relief au hall vitré rappelant ainsi les pixels symbolisés par les cassettes aluminium.

- ☐ **Maître d'œuvre** : Hubert Godet Architectes
- ☐ **Maître d'ouvrage** : Groupe Cardinal
- ☐ **Mise en œuvre** : DECOTECH
- ☐ **Photos** : ©A. Aumond

RÉALISATION

Siège Aramis
Maître d'œuvre : ACTE i
Maître d'ouvrage : SCI JF JB
Mise en œuvre : TEBA SUD-OUEST
©D. Lamour



EA DÉCO
Design architectural



NUANCÉA

L'effet shadow box, couleur et perspective en façade

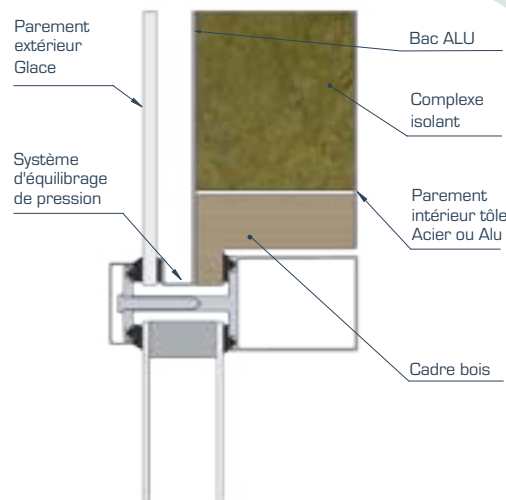
NUANCÉA est un élément de remplissage de type shadow box. Son parement en aluminium laqué placé en retrait du verre, met la façade en relief.

2 parements pour des nuances infinies : toutes les couleurs RAL disponibles, finitions en glace claire, réfléchissante, sérigraphiée...

NUANCÉA une palette de contrastes ou d'harmonie avec la partie vision en façade.

Caractéristiques techniques

- **Parement extérieur** : vitrage extérieur épaisseur 6 ou 8 mm (feuilleté et double vitrage exclu), tôle aluminium en retrait du verre
- **Parement intérieur** : tôle acier galvanisée (brute, laquée ou inox), tôle aluminium (brute, anodisée, laquée)
- **Âme isolante** : laine minérale
- **Encadrement** : cadre périphérique
- **Contreparement** : feu (plaque de plâtre)



Destinations

- Neuf - Rénovation.
- Résidentiel, habitat collectif, tertiaire, établissement d'enseignement, centre culturel et sportif, ERP (établissement recevant du public).
- Sous Avis technique N°2.1/23-1834_V1.

Mise en œuvre

- Système parclosé 4 côtés.



Air Promenade, pour une balade au cœur de Nice

Conçu entre la célèbre Promenade des Anglais et l'aéroport International de Nice, Air Promenade est un centre d'affaire au design moderne résolument tourné vers l'avenir. Grâce à son architecture futuriste et ses façades vitrées, le bâtiment s'intègre parfaitement à son environnement et offre une vue panoramique sur la ville de Nice et la mer Méditerranée. Réel lieu de vie et d'opportunités, Air Promenade se compose de bureaux, de commerces, d'appartements ou encore d'un luxueux hôtel Sheraton.

Pour ce projet, EA Façade a fourni 500m² de panneaux de façade GLACÉA avec une finition en glace émaillée RAL 5008. Cette teinte apporte élégance et modernité à l'architecture du bâtiment.

- **Maître d'ouvrage** : AG REAL ESTATE
- **Maître d'œuvre** : Architectonica
- **Mise en œuvre** : OPTHIMUS WALL S.L

RÉALISATION

Université Copernic Marne La Vallée
Maitre d'ouvrage : Université
Paris-Est Marne-la-Vallée
Maitre d'œuvre : Architecture Studio
Mise en œuvre : DRUET SAS
©D. Lamour



EA BASIC

Finitions contemporaines

Sky Home, Nantes
Maître d'ouvrage : Groupe ARC
Maître d'oeuvre : Mabire-Reich Architectes Agence XDGA
Mise en œuvre : SOFRADI / ALU RENNAIS



GLACÉA

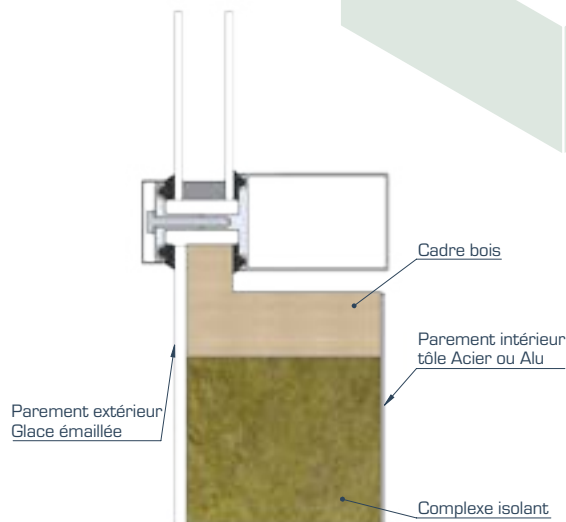
Une finition glace, élégante et intemporelle

GLACÉA est un élément de façade avec parement extérieur en glace émaillée trempée, réfléchissante ou sérigraphiée.

La glace se décline en harmonie avec la partie vision, ou en teintes colorées pour des façades élégantes.

Caractéristiques techniques

- **Parement extérieur** : glace émaillée trempée (réfléchissante ou sérigraphiée)
- **Parement intérieur** : tôle acier galvanisée (brute, laquée ou inox), tôle aluminium (brute, anodisée, laquée), autres finitions sur étude
- **Âme isolante** : polystyrène extrudé ou laine minérale
- **Encadrement** : bois traité (standard ou feuilluré)
- **Contreparement** : éventuel (plaque de plâtre, plaque spécifique feu)



Destination

- Neuf - Rénovation.
- Résidentiel, habitat collectif, tertiaire, établissement d'enseignement, centre culturel et sportif, ERP (établissement recevant du public).
- Sous Avis Technique n°2.1/12-1524_V1

Mise en œuvre

- Système parclosé 4 côtés, système trame horizontale ou système trame verticale.
- Pose en applique dans le cadre d'une mise en œuvre en menuiserie PVC conforme à l'IT 249.



PANNEAUX DE FAÇADE GB-ESCB-P
n°2.1/12-1524_V1 publié le 24/03/2020

FABRICATION FRANÇAISE

ZAC Cambaceres, Montpellier (34)
Maître d'œuvre : SAS Fontes Architecture
Maître d'ouvrage : SNC Innovation E32
Mise en œuvre : SM GARGINI



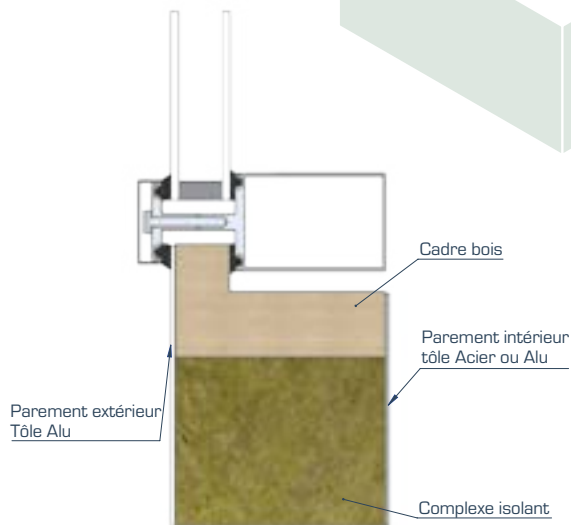
ALUMINÉA

Une finition aluminium moderne et colorée

ALUMINÉA est un élément de façade avec parement extérieur tôle aluminium pré ou postlaquée ou anodisée. Une finition en aluminium pour des façades contemporaines, avec un choix de couleurs illimité (tout le nuancier RAL).

Caractéristiques techniques

- **Parement extérieur** : tôle aluminium (pré ou postlaquée ou anodisée)
- **Parement intérieur** : tôle acier galvanisée (brute, laquée ou inox), tôle aluminium (brute, anodisée, laquée), autres finitions sur étude
- **Âme isolante** : polystyrène extrudé ou laine minérale
- **Encadrement** : bois traité (standard ou feuilluré)
- **Contreparement** : éventuel (plaque de plâtre, plaque spécifique feu))



Destination

- Neuf - Rénovation.
- Résidentiel, habitat collectif, tertiaire, établissement d'enseignement, bureau, collectivité, ERP (établissement recevant du public).
- Sous Avis Technique n°2.1/12-1524_V1

Mise en œuvre

- Système parclosé 4 côtés, système trame horizontale ou système trame verticale.
- Pose en applique dans le cadre d'une mise en œuvre en menuiserie PVC conforme à l'IT 249.



Collège Auguste Brizieux, Lorient
Maitre d'ouvrage : Département du Morbihan
Maitre d'œuvre : DDL Architectes
Mise en œuvre : RÉALU
©F. VESVAL

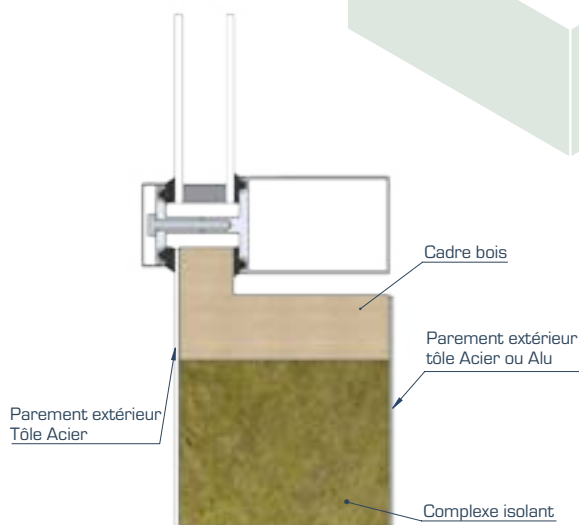


Une finition acier idéale pour les ERP

GALVÉA est un élément de façade avec parement extérieur tôle acier galvanisée ou prélaquée. La tôle galvanisée est le matériau idéal pour répondre à la sécurité incendie demandée dans les ERP (Etablissements Recevant du Public).

Caractéristiques techniques

- **Parement extérieur** : tôle acier galvanisée ou prélaquée
- **Parement intérieur** : tôle acier galvanisée (brute, laquée ou inox), tôle aluminium (brute, anodisée, laquée), autres finitions sur étude
- **Âme isolante** : polystyrène extrudé ou laine minérale
- **Encadrement** : bois traité (standard ou feuilluré)
- **Contreparement** : éventuel (plaque de plâtre, plaque spécifique feu)



Destination

- Neuf - Rénovation.
- Résidentiel, habitat collectif tertiaire, établissement d'enseignement, centre culturel et sportif, ERP (établissement recevant du public).
- Sous Avis Technique n°2.1/12-1524_V1

Mise en œuvre

- Système parclosé 4 côtés, système trame horizontale ou système trame verticale.
- Pose en applique dans le cadre d'une mise en œuvre en menuiserie PVC conforme à l'IT 249.



Semmaris Rungis
Maître d'ouvrage : Semmaris
Maître d'œuvre : SO.LI.DE
Mise en œuvre : ATELIERS
DE BEAUCE

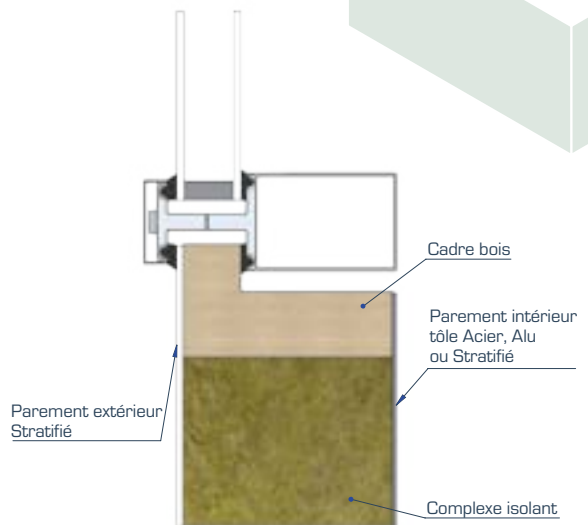
STRATÉA

Une finition en stratifié pour un fini naturel

STRATÉA est élément de façade avec parement extérieur stratifié.
Une finition au look naturel, imitant le bois ou la pierre afin d'obtenir des jeux de matières.

Caractéristiques techniques

- **Parement extérieur** : stratifié 3 mm
- **Parement intérieur** : tôle acier galvanisée (brute, laquée ou inox), tôle aluminium (brute, anodisée, laquée), stratifié, autres finitions sur étude
- **Âme isolante** : polystyrène extrudé ou laine minérale
- **Encadrement** : bois traité (standard ou feuilluré)
- **Contreparement** : éventuel (plaque de plâtre, plaque spécifique feu)



Destination

- Neuf – Rénovation.
- Résidentiel, habitat collectif, tertiaire, établissement d'enseignement, centre culturel et sportif, ERP (établissement recevant du public).
- Sous Avis Technique n°2.1/12-1524_V1

Mise en œuvre

- Système parclosé 4 côtés.



FABRICATION FRANÇAISE

Station Total Lançon de Provence
Maître d'ouvrage : Total
Maître d'œuvre : Unaa - Urban Nation
Architects & Associates
Mise en œuvre : ES SMAB

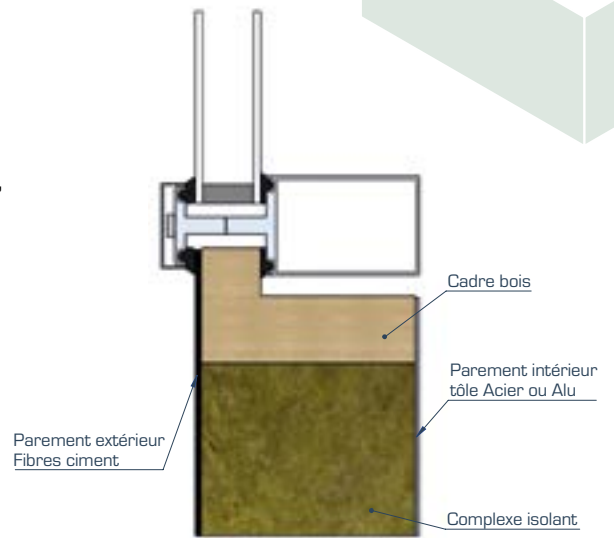
CIMENTÉA

Une finition composite minéral pure et authentique

CIMENTÉA est un panneau de façade avec parement extérieur fibres ciment. Une finition fibrée, granuleuse ou mat, le tout agrémenté par des teintes élégantes.

Caractéristiques techniques

- **Parement extérieur** : fibres ciment
- **Parement intérieur** : tôle acier galvanisée (brute, laquée ou inox), tôle aluminium (brute, anodisée, laquée), fibre ciment, autres finitions sur étude
- **Âme isolante** : laine minérale
- **Encadrement** : cadre périphérique
- **Contreparement** : éventuel (plaque de plâtre, plaque spécifique feu)



Destination

- Neuf - Rénovation.
- Résidentiel, habitat collectif, tertiaire, établissement d'enseignement, centre culturel et sportif, ERP (établissement recevant du public).
- Sous Avis Technique n°2.1/12-1524_V1

Mise en œuvre

- Système parclosé 4 côtés.



FABRICATION FRANÇAISE



Hélia

« Hélia, inconsolable fille d'Hélios, dieu qui n'a de cesse de guider la course du soleil... Ce dernier se reflétant dans les larmes et au travers des cils de la jeune fille : c'est la libre interprétation de cette image qui a guidé la conception architecturale et donné naissance au projet. » DLM Architectes.

Le parti pris architectural d'Hélia est d'être baigné de lumière. Avec son atrium de 17 mètres de haut entièrement vitré, ses façades exposées est-ouest, un patio ouvert vers le sud, le bâtiment laisse entrer la lumière, et filtre l'ensoleillement grâce à ses « cils » verticaux.

Pour les façades d'Hélia EA FAÇADE a fourni 2000 m² de panneaux SILENCEA en finition glace émaillée ST 150 reflet bleuté. Avec un affaiblissement acoustique de 45 dB RA, tr SILENCEA atténue le bruit lié aux transports à proximité du bâtiment. Ici les panneaux sont en version sécuritaires avec un pare-flamme 1 heure, idéal pour les ERP.

- **Maitre d'œuvre** : DLM ARCHITECTES
- **Maître d'ouvrage** : GROUPE GIBOIRE ET GROUPE ARC
- **Mise en œuvre** : ALU RENNAIS (35) / SOFRADI (44)

RÉALISATION

Hôpital Simone Veil à Montmorency (95)
Maître d'œuvre : A26
Maître d'ouvrage : GHEM/Hôpital Simone Veil
Mise en œuvre : Reithler



EA TECHNIQUE

Façade haute performance

Palais de Justice de Paris
Maître d'ouvrage : Etablissement
Public du Palais de justice de Paris -
Bouygues Bâtiment
Maitre d'œuvre : Renzo Piano
Buiding Workshop architectes
Mise en œuvre : PERMASTEELISA
GROUP ACIEROID, SA

SILENCÉA

La façade fait place au silence

Les panneaux **SILENCÉA** repoussent les limites acoustiques avec des performances de 36 à 45 dB RA, tr. Une solution idéale pour la réduction du bruit en zone urbaine. **SILENCÉA** s'adapte à chaque façade et se décline en version glace, tôle aluminium ou tôle acier.



Caractéristiques techniques



• **Parement extérieur** : glace émaillée trempée, tôle aluminium ou tôle acier

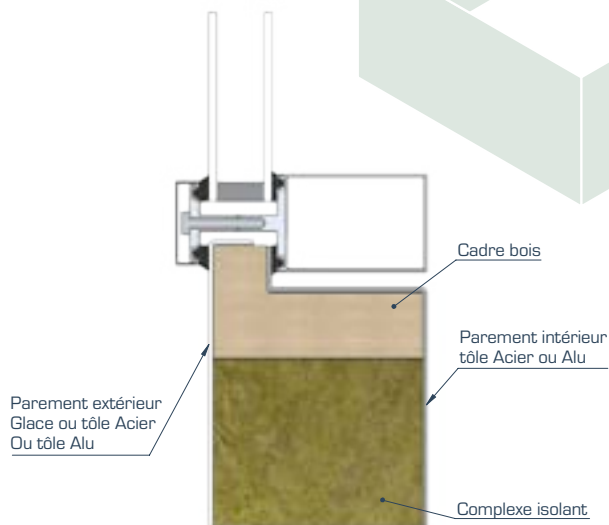


• **Parement intérieur** : tôle acier galvanisée (brute, laquée ou inox), tôle aluminium (brute, anodisée, laquée), autres finitions sur étude



• **Âme isolante** : complexe isolant A1

• **Encadrement** : bois traité (standard ou feuilluré)



Destination

- Neuf - Rénovation
- Résidentiel, habitat collectif, tertiaire, établissement d'enseignement, centre culturel et sportif, ERP (établissement recevant du public).
- Sous Avis Technique n°2.1/12-1524_V1

Mise en œuvre

- Système parclosé 4 côtés. Trame horizontale ou verticale sur-étude.
- Pose en applique dans le cadre d'une mise en œuvre en menuiserie PVC conforme à l'IT 249

GAMME SILENCÉA

	Parement extérieur	Parement intérieur	Épaisseur panneau	Acoustique RA, tr	Thermique Up	Poids kg/m ²	Feu (IT 249)
Parement extérieur acier	Acier	Acier	37	33	1,09	25	
	Acier	Acier	40	37	1,09	32	
	Acier	Acier	56	40	0,74	32	PF 1h
	Acier	Acier	52	40	0,75	30	
	Acier	Acier	56	44	0,74	32	PF 30 min
	Acier	Acier	96	44	0,4	42	PF 1h
Parement extérieur Aluminium	Aluminium	Acier	38	35	1,1	23	
	Aluminium	Acier	45	36	1,07	31	
	Aluminium	Aluminium	56	36	0,74	23	
	Aluminium	Acier	38	37	1,1	27	
	Aluminium	Acier	56	38	0,74	25	PF 30 min
	Aluminium	Acier	57	40	0,74	32	PF 1h
	Aluminium	Acier	97	44	0,4	35	PF 1h
Parement extérieur Glace	Glace	Acier	37	36	1,30	35	
	Glace	Acier	45	37	1,08	35	
	Glace	Acier	42	40	1,09	38	
	Glace	Acier	51	39	1,07	47	
	Glace	Aluminium	61	41	0,74	34	
	Glace	Acier	61	43	0,74	42	PF 1h
	Glace	Acier	101	45	0,4	45	PF 1h

Cité du design Saint Etienne
Maître d'œuvre : LIN Architects Geipel et
Giulia Andi architectes
Maître d'ouvrage : Saint-Etienne Métropole
Mise en œuvre : HEFI
©Jan Oliver Kunze

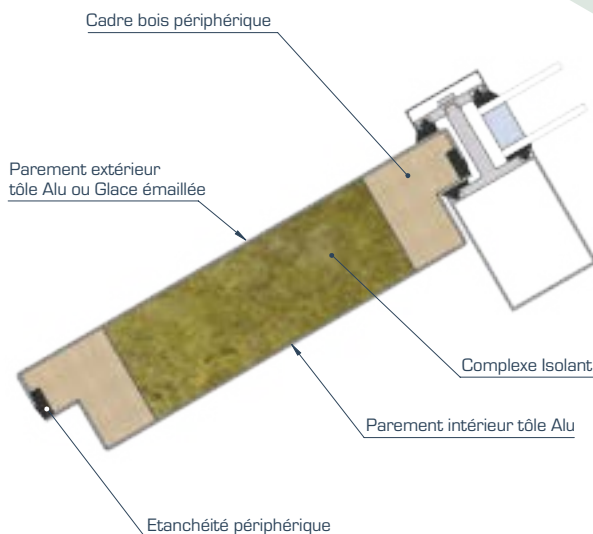
DÔMÉA

Élément de remplissage opaque pour verrière

DÔMÉA est un élément de remplissage opaque pour verrière. Son pouvoir d'isolation, permet d'améliorer le confort thermique et acoustique sur les projets de verrière. **DÔMÉA** existe en finition tôle aluminium et en glace émaillée, il répond ainsi aux principaux besoins architecturaux. Nos panneaux répondent au test choc M50/1200 J. **DÔMÉA** est maintenant sous ATEX n°3103.

Caractéristiques techniques

- **Parements extérieurs** : tôle aluminium (laquée, anodisée), glace émaillée (trempée)
- **Parements intérieurs** : tôle aluminium (brute, laquée, anodisée)
- **Âme isolante** : laine minérale
- **Encadrement** : cadre bois traité (standard ou feuilluré)
- **Classement de réaction au feu** : B-s1, d0



Destination

- Neuf – Rénovation.
- Résidentiel et habitat collectif (hors 3ème et 4ème familles), tertiaire, établissement d'enseignement, centre culturel et sportif, ERP (établissement recevant du public).
- Sous ATEx A n°3103

Mise en œuvre

- La pente de la verrière doit être de 5 degrés minimum (possibilité de pente inférieure sur étude).
- Système parclosé 4 côtés ou 2 côtés avec dispositif de maintien ponctuel.



FABRICATION FRANÇAISE

Siège Remy Martin
Maître d'ouvrage : INCA Architectes
et AIA Life Designers
Maître d'œuvre : Maison Rémy Martin
Mise en œuvre : Biron Alu



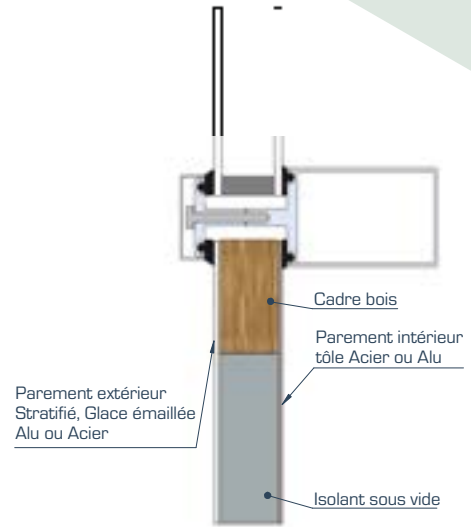
TOPÉA

Ultra mince, ultra isolante, la façade thermique poids plume

TOPÉA révolutionne l'isolation thermique en façade. Ultra mince, avec ses 24 mm d'épaisseur **TOPÉA** est un élément de remplissage ultra léger qui permet un gain de temps à la pose. Cet EdR poids plume équivaut à 100 mm d'un isolant classique et atteint un coefficient Up de 0,3. Technique mais aussi esthétique, **TOPÉA** se décline avec tous les parements EA FAÇADE (glace, tôle, stratifié). Une conception moderne pour une isolation thermique optimale.

Caractéristiques techniques

- **Parement extérieur** : glace émaillée trempée (réfléchissante ou sérigraphiée), tôle aluminium (brute, anodisée, laquée), tôle acier galvanisée (brute, laquée ou inox), stratifié mélaminé
- **Parement intérieur** : tôle acier galvanisée (brute, prélaquée ou postlaquée), tôle aluminium (brute, anodisée, prélaquée ou postlaquée), autres finitions sur étude
- **Âme isolante** : isolant ultra mince ($\lambda = 0,007 \text{ W/m}^2 \cdot \text{°K}$)
- **Encadrement** : bois traité (standard ou feuilluré)



Destination

- Neuf - Rénovation.
- Résidentiel, habitat collectif, Tertiaire.

Mise en œuvre

- Système parclosé 4 côtés, système de trame horizontale ou verticale.
- **Ne pas percer le panneau afin de conserver les propriétés thermiques.**

Dimensions

Format maxi : 1500 x 3000 mm.



ÉMAILLERIE ALSACIENNE
FAÇADE

ZA Activéum

9 rue Georges GUYNEMER | 67120 ALTORF

Tél. +33 (0)3 88 47 93 20

E-mail : contact@ea-facade.com

www.ea-facade.com



Pour toutes demandes d'informations :

France Ouest 07 64 15 46 83 - 03 88 47 91 30

France Est 06 98 56 66 29 - 03 88 47 93 22

Île de France, Pays de Loire, Export et prescription

06 72 22 19 76 - 03 88 47 93 25