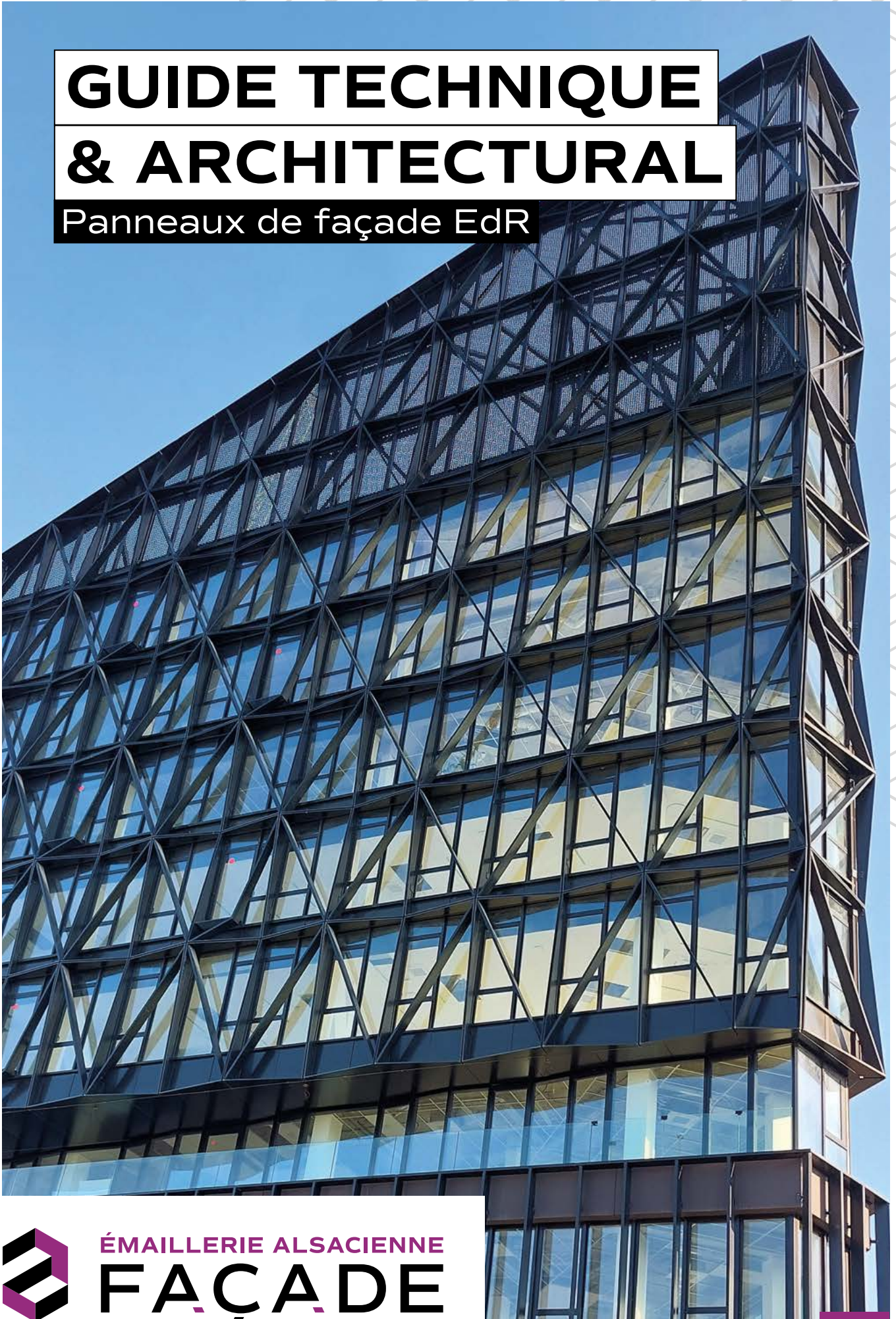


2025

GUIDE TECHNIQUE & ARCHITECTURAL

Panneaux de façade EdR



ÉMAILLERIE ALSACIENNE
FAÇADE

Présentation EA.....p. 03 à 07

NEUTRÉA.....p. 08

Gamme EA DÉCOp. 10

NUANCÉAp. 12

Gamme EA BASICp. 14

GLACÉA.....p. 16

ALUMINÉA.....p. 18

GALVÉA.....p. 20

STRATÉAp. 22

CIMENTÉAp. 24

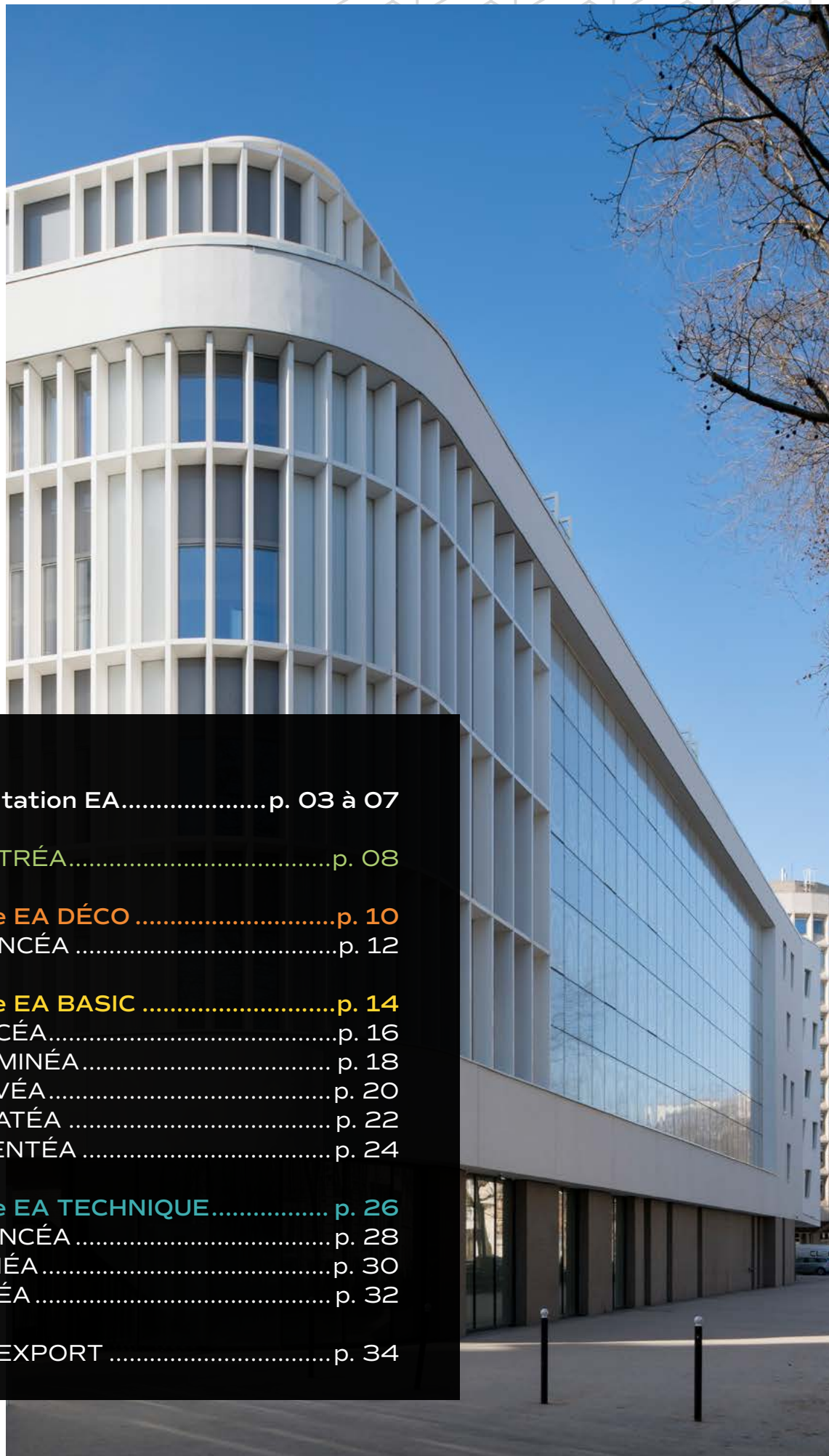
Gamme EA TECHNIQUE.....p. 26

SILENCÉAp. 28

DÔMÉAp. 30

TOPÉAp. 32

Focus EXPORTp. 34





ÉMAILLERIE ALSACIENNE
FAÇADE

**L'expert centenaire
du panneau de façade EdR
pour façades légères**



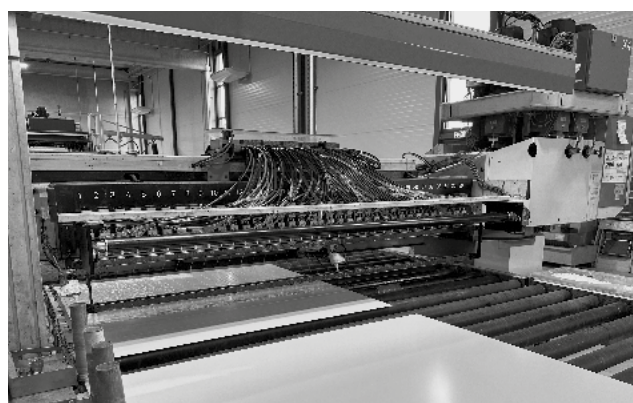
Créée en 1923 et implantée en Alsace à Altorf près de Strasbourg, ÉMAILLERIE ALSACIENNE FAÇADE **fabrique des panneaux de façade EdR pour façades légères** qui s'intègrent dans les murs rideaux, les châssis et menuiseries. Ils assurent la fermeture de l'enveloppe du bâtiment. **Une expertise centenaire** avec une volonté constante de faire évoluer son offre produit pour satisfaire les demandes architecturales du marché.

Avec une équipe de 25 personnes, ÉMAILLERIE ALSACIENNE FAÇADE **cultive la proximité et la réactivité** avec ses clients. Deux atouts qui ont fait de la marque ÉMAILLERIE ALSACIENNE FAÇADE une référence dans le monde de la façade.

Un **savoir-faire** qui s'exporte au-delà des frontières comme en Allemagne, Belgique, Suisse, Angleterre, Luxembourg, Monaco...

Puissance de production

Avec sa nouvelle usine qui représente un investissement de **7 M€** et une surface de production de **6000 m²** en 2023, ÉMAILLERIE ALSACIENNE FAÇADE possède un **outil de production de pointe** pour une fabrication de qualité. Atelier tôlerie (pliage, crantage, cisailage), menuiserie, lignes d'encollage avec presses intégrées, permettent **souplesse** et **réactivité** dans la livraison des commandes. ÉMAILLERIE ALSACIENNE FAÇADE investit régulièrement pour **maintenir sa productivité** et **améliorer le confort de travail** de ses salariés.



**FABRICATION
FRANÇAISE**

Une fabrication française

ÉMAILLERIE ALSACIENNE FAÇADE **c'est une fabrication 100% française**, garantie d'un produit qui répond aux normes et exigences réglementaires en vigueur.

Panneaux de façade EdR sur mesure



Université Copernic Marne La Vallée - Maître d'ouvrage : Université Paris-Est Marne-la-Vallée - Maître d'œuvre : Architecture Studio - Mise en œuvre : DRUET SAS - ©D, Lamour

Destination : murs rideaux, menuiseries et châssis en neuf ou en rénovation.

Tous types de bâtiments : tertiaire, culture et loisirs, logement, santé, ERP (établissement recevant du public).

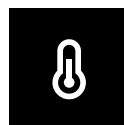
A partir de votre CCTP nous concevons chaque panneau de façade sur-mesure : finition, performance et dimension.



ESTHÉTIQUE

Des finitions architecturales :

- ✓ Shadow box,
- ✓ Glace émaillée,
- ✓ Aluminium,
- ✓ Acier,
- ✓ Stratifié,
- ✓ Fibre ciment.



ISOLATION THERMIQUE

- Complexes isolants en laine minérale, polystyrène extrudé ou isolant mince.
- Isolation conforme aux exigences de la réglementation environnementale en vigueur.
- En fonction du coefficient Up (capacité d'isolation du panneau), nous définissons la composition du panneau pour atteindre vos performances cibles.



ISOLATION ACOUSTIQUE

- Nos panneaux répondent à l'isolation acoustique des bâtiments contre les bruits extérieurs.
- Des performances entre 25 et 45 dB RA, tr.
- Sur demande : études et essais certifiés peuvent être réalisés pour des performances spécifiques.



SÉCURITÉ DES PERSONNES

- Utilisés en allèges, nos EdR protègent contre la chute des personnes et assurent la fonction garde-corps selon les exigences du Cahier 3076 du CSTB.
- Performances de protection incendie conformes aux exigences relatives au type d'ouvrage (C+D - IT 249) avec une fonction pare-flamme de ½ heure à 1 heure.

Des produits certifiés



La majorité de nos produits sont certifiés par un Avis Technique délivré par la CCFAT (Commission Chargée de Formuler des Avis Techniques).

L'Avis Technique garantit un produit répondant strictement au classement EdR :

- Étanchéité, comportement à l'humidité intérieure,
- durabilité de la paroi extérieure,
- Résistance aux chocs ou à la propagation du feu, ainsi qu'aux exigences thermiques et acoustiques.

**PRODUIT
SOUS**

**ATEX
n°3103**

- Nos nouveautés produits innovants font l'objet d'un ATEX, procédure préalable à l'obtention d'un Avis Technique.
- Un outil de réassurance pour l'utilisation de nos innovations dans la construction.

**10 ANS
DÉCENNALE
LÉGALE
GARANTIE**

- Tous nos produits sont sous garantie décennale légale de 10 ans.

Le Wilton Nantes - Maître d'ouvrage : Kaufman & Broad et Atréalis PROMOTION - Architecte et économiste : PADW - SCOP D'ARCHITECTURE - Mise en œuvre : SOFRADI



Une équipe à votre service

PROXIMITÉ ET SERVICE CLIENT

Notre équipe commerciale dédiée par régions vous accompagne tout au long de votre projet :

- ✓ Écoute du besoin,
- ✓ Rédaction de l'offre commerciale,
- ✓ Cadencement des livraisons...

Une gestion de projet optimisée pour un service de qualité.

UNE ÉQUIPE D'EXPERTS

Nos technico-commerciaux et notre bureau d'études sont à votre service pour développer des solutions techniques performantes et innovantes à partir de votre CCTP.

Nous vous accompagnons dans :

- ✓ Le choix des matériaux et leurs finitions.
- ✓ La définition de l'isolation thermique et acoustique.
- ✓ La sécurité des personnes et la protection incendie (pare-flamme, C+D - IT 249).



Héliat, Val de Fontenay - Maître d'œuvre : DLM ARCHITECTES - Maître d'ouvrage : GROUPE GIBOIRE ET GROUPE ARC - Mise en œuvre : ALU RENNAIS (65) / SOFRADI (44)

RSE

un engagement envers l'humain et la planète

Engagés dans une démarche RSE depuis 2019, nous menons des actions concrètes avec comme objectif d'ici 2030 de réduire nos émissions de GES (Gaz à Effet de Serre) de 30%.

Nos déchets, un peu de la matière première de demain

+ de 20

matières différentes
triées

- 55 %

de volume de déchets DIND

(Déchet Industriel Non Dangereux) depuis 2019 en travaillant à la réduction des emballages, en optimisant les composants et les usinages et en favorisant le réemploi.

Notre objectif 2025

RÉDUIRE OU REVALORISER 80% DE NOS DÉCHETS DIND

Maîtriser le cycle de vie de nos produits

Nous analysons le cycle de vie complet de nos produits, de la fabrication jusqu'au recyclage en passant par leurs usages chez nos clients pour concevoir les produits de demain et réduire notre impact environnemental.



- Retrouvez nos FDES sur www.inies.fr
- Découvrez NEUTRÉA le panneau de façade éco-conçu à partir de matières premières bas carbone et recyclées.

L'humain au cœur de l'action

Avec une ancienneté moyenne de 13 ans, nous avons à cœur de fidéliser et faire évoluer nos collaborateurs en plaçant l'esprit d'équipe au cœur de l'entreprise.

Pour accompagner ces évolutions, nous investissons pour l'avenir sur 3 axes :

- L'égalité des chances, la mixité et la diversité
- Le développement des compétences
- La sécurité et les conditions de travail



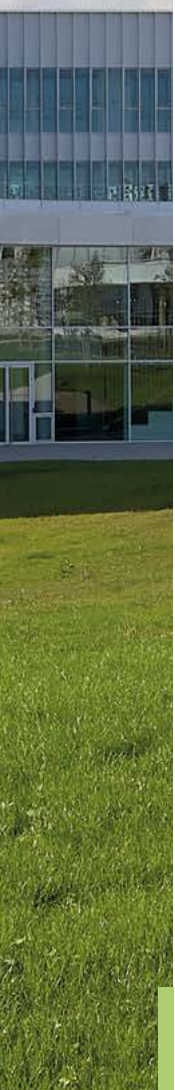
NEUTRÉA

Le panneau de façade
bas carbone

NEUTRÉA est un panneau de façade bas carbone.

Avec une conception sur-mesure, nous vous proposons une solution durable pour vos projets de façade. Nous mettons à votre disposition des parements bas carbone, des isolants recyclés pour participer à réduire l'impact climatique de votre construction.

Pour nos clients et sur demande, il est mis à disposition un justificatif de l'impact carbone du panneau basé sur nos fiches FDES.



Caractéristiques techniques

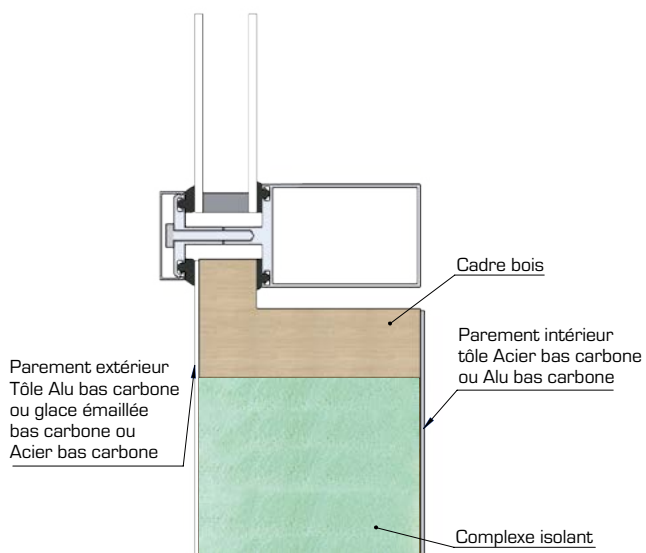
Parement extérieur : aluminium bas carbone, glace émaillée bas carbone et acier bas carbone

Parement intérieur : aluminium bas carbone, acier bas carbone

Âme isolante : PET Recyclé, laine minérale ou XPS recyclé

Encadrement : bois traité (standard ou feuilluré)

Contreparement : plaque de plâtre



Destinations

Neuf - Rénovation

ERP (Établissement Recevant du Public) ; logements ; industrie ; tertiaire.

Mise en œuvre

Système parclosé 4 côtés, système trame horizontale ou trame verticale.

Pose en applique dans le cadre d'une mise en œuvre en menuiserie PVC conforme à l'IT 249





Réalisation

VILLAGE DES ATHLÈTES DE L'ÎLE SAINT DENIS DES JEUX EN HÉRITAGE

Au cœur des Jeux 2024, L'Île-Saint-Denis a accueilli un événement majeur, le village des athlètes, un espace de vie temporaire conçu pour héberger près de 2 700 athlètes et leurs accompagnants. Cet écoquartier fluvial de L'Île-Saint-Denis, baptisé « EMPREINTES », a fait rayonner l'île pendant les compétitions sportives des Jeux de Paris 2024. Afin de laisser un héritage durable pour les générations à venir, le site va à présent devenir un nouveau lieu de vie Durable, Sportif et Solidaire. Les infrastructures provisoires seront transformées en logements et bureaux, grâce à des travaux de réaménagement et livrées aux preneurs finaux.

ÉMAILLERIE ALSACIENNE FAÇADE a participé à ce projet à travers le bâtiment PE5. Nous avons fourni 480m² de panneaux de façade Nuancéa effet shadow box en finition RAL 9007 satiné avec un coefficient Up de 0.76 pour l'isolation thermique et un pare-flamme 1H pour la protection incendie. Une réalisation architecturale marquée par cet événement inoubliable qui s'offre un avenir durable.

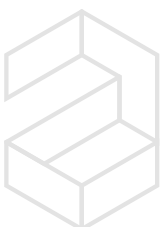
Maître d'œuvre : EGA - Erik Giudice Architects
Maître d'ouvrage : GROUPE PICHET | LEGENDRE IMMOBILIER
BET Façades : Gustave Ingénieur
Entreprise Générale : Legendre Construction

01



GAMME
EA DÉCO

BPM ARCHITECTES BORDEAUX ARCHITECTE
MAÎTRE D'OUVRAGE : BPM ARCHITECTES
MISE EN ŒUVRE : LABASTERE 33
©11H45



Design
architectural



NUANCÉA

L'effet shadow box, couleur et perspective en façade

NUANCÉA est un élément de remplissage de type shadow box. Son parement en aluminium laqué placé en retrait du verre, met la façade en relief.

2 parements pour des nuances infinies : toutes les couleurs RAL disponibles, finitions en glace claire, réfléchissante, sérigraphiée...

NUANCÉA une palette de contrastes ou d'harmonie avec la partie vision en façade.



Caractéristiques techniques



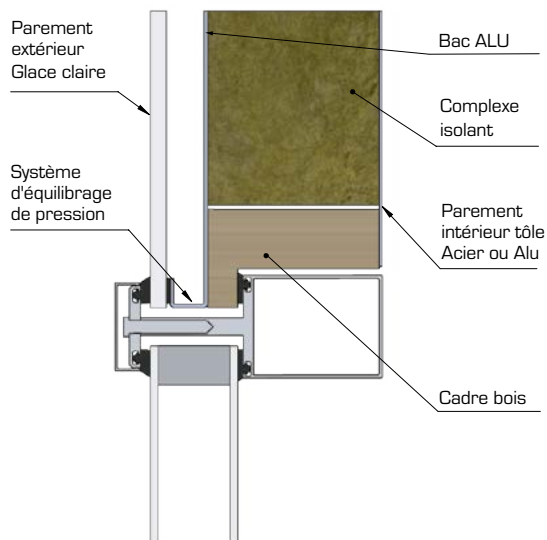
Parement extérieur : glace claire extérieur en épaisseur 6 ou 8 mm (feuilleté et double vitrage exclu), tôle aluminium en retrait du verre

Parement intérieur : tôle acier galvanisée (primaire, laquée ou inox), tôle aluminium (brute, anodisée, laquée)

Âme isolante : laine minérale

Encadrement : bois traité (standard ou feuilluré)

Contreparement : plaque de plâtre



Destinations

Neuf - Rénovation

ERP (Établissement Recevant du Public) ; logements ; industrie ; tertiaire.

Sous Avis technique N°2.1/23-1834_V1.

Mise en œuvre

Système parclosé 4 côtés uniquement



FABRICATION
FRANÇAISE



Réalisation

SKY HOME, LE CIEL POUR LIMITE

Composé de logements et de bureaux, ce projet est conçu pour s'intégrer dans une logique de préservation d'un équilibre entre ville et nature.

Grâce à sa situation géographique exceptionnelle, le bâtiment offre un panorama avec une vue sans pareil sur la Loire ainsi qu'un accès à la promenade Europa et au centre-ville. Composée en gradin, cette architecture offre un cadre aéré à l'ensemble de la bâtisse. Grâce à ses façades, les reflets de la végétation, du ciel et de l'eau donne vie à un magnifique tableau paysager.

Pour ce projet, ÉMAILLERIE ALSACIENNE FAÇADE a fourni 3 000 m² de panneaux Glacéa. Cette finition octroie une dimension élégante et intemporelle à ce bâtiment.

Maître d'œuvre : Mabire-Reich Architectes Agence XDGA

Maître d'ouvrage : Groupe ARC

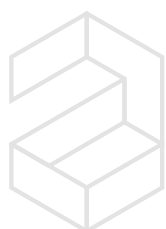
Mise en œuvre : SOFRADI / ALU RENNAIS



GAMME

EA BASIC

MAIRIE DE PLOUZANE
MAÎTRE D'ŒUVRE : NOMADE ARCHITECTES
MAÎTRE D'OUVRAGE : VILLE DE PLOUZANÉ
MISE EN ŒUVRE : REALU



Finitions
contemporaines

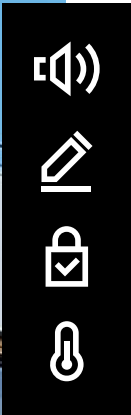


GLACÉA

Une finition glace, élégante
et intemporelle

GLACÉA est un élément de façade avec parement extérieur en glace émaillée trempée, réfléchissante ou sérigraphiée.

La glace se décline en harmonie avec la partie vision, ou en teintes colorées pour des façades élégantes.



Caractéristiques techniques

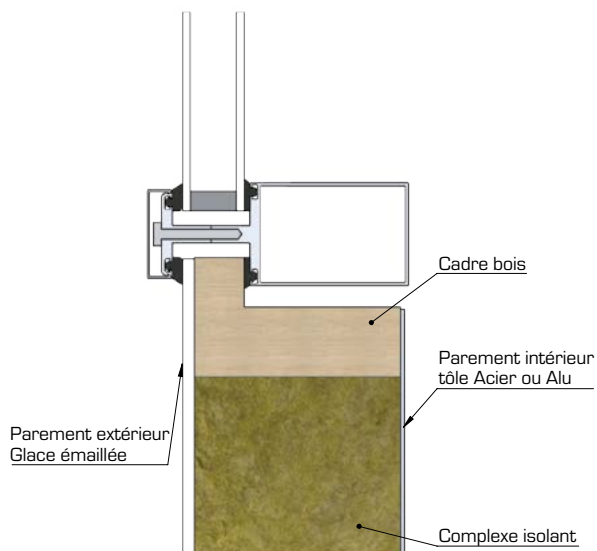
Parement extérieur : glace émaillée trempée (réfléchissante ou sérigraphiée)

Parement intérieur : tôle acier galvanisée (primaire, laquée ou inox), tôle aluminium (brute, anodisée, laquée), autres finitions sur étude

Âme isolante : laine minérale ou polystyrène extrudé

Encadrement : bois traité (standard ou feuilluré)

Contreparement : plaque de plâtre



Destinations

Neuf - Rénovation

ERP (Établissement Recevant du Public) ; logements ; industrie ; tertiaire.

Sous Avis technique N°2.1/12-1524_V1

Mise en œuvre

Système parclosé 4 côtés, système trame horizontale ou trame verticale.

Pose en applique dans le cadre d'une mise en œuvre en menuiserie PVC conforme à l'IT 249.





ALUMINÉA

Une finition aluminium
moderne et colorée

ALUMINÉA est un élément de façade avec parement extérieur tôle aluminium pré ou postlaquée ou anodisée. Une finition en aluminium pour des façades contemporaines, avec un choix de couleurs illimité (tout le nuancier RAL).



Caractéristiques techniques



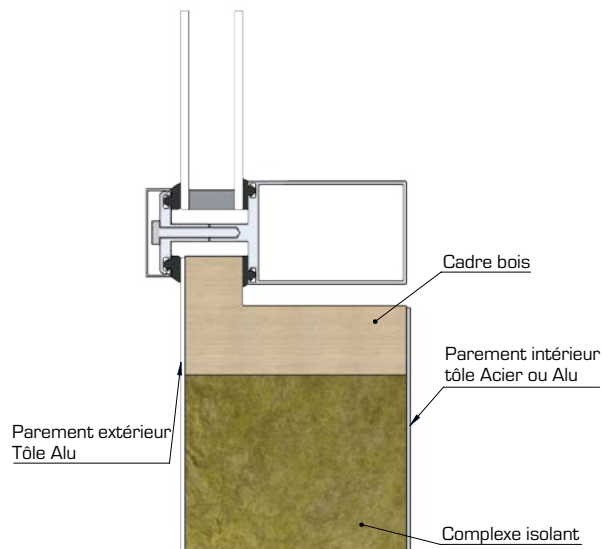
Parement extérieur : tôle aluminium (laquée ou anodisée)

Parement intérieur : tôle acier galvanisée (primaire, laquée ou inox), tôle aluminium (brute, anodisée, laquée), autres finitions sur étude

Âme isolante : laine minérale ou polystyrène extrudé

Encadrement : bois traité (standard ou feuilluré)

Contreparement : plaque de plâtre



Destinations

Neuf - Rénovation

ERP (Établissement Recevant du Public) ; logements ; industrie ; tertiaire.

Sous Avis technique N°2.1/12-1524_V1

Mise en œuvre

Système parclosé 4 côtés, système trame horizontale ou trame verticale.

Pose en applique dans le cadre d'une mise en œuvre en menuiserie PVC conforme à l'IT 249.



FABRICATION
FRANÇAISE



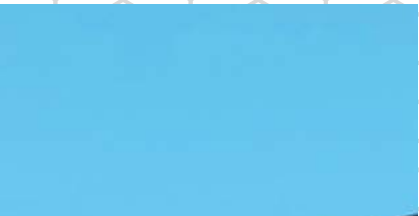
GALVÉA

Une finition acier idéale pour
les ERP et les logements

GALVÉA est un élément de façade avec parement extérieur tôle acier galvanisée ou prélaquée.

La tôle galvanisée est le matériau idéal pour répondre à la sécurité incendie demandée dans les ERP (Etablissements Recevant du Public) et les logements.

RMACIE



Caractéristiques techniques

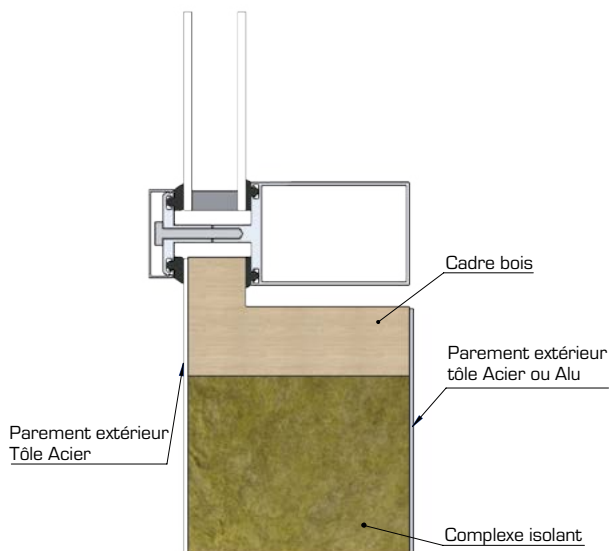
Parement extérieur : tôle acier galvanisée ou prélaquée

Parement intérieur : tôle acier galvanisée (primaire, laquée ou inox), tôle aluminium (brute, anodisée, laquée), autres finitions sur étude

Âme isolante : laine minérale ou polystyrène extrudé

Encadrement : bois traité (standard ou feuilluré)

Contreparement : plaque de plâtre



Destinations

Neuf - Rénovation

ERP (Établissement Recevant du Public) ; logements ; industrie ; tertiaire.

Sous Avis technique N°2.1/12-1524_V1

Mise en œuvre

Système parclosé 4 côtés, système trame horizontale ou trame verticale.

Pose en applique dans le cadre d'une mise en œuvre en menuiserie PVC conforme à l'IT 249.





STRATÉA

Une finition en stratifié
mélaminé

STRATÉA est élément de façade avec
parement extérieur stratifié.

Une finition colorée ou imitant des
matériaux naturels comme le bois ou
la pierre pour des jeux de matières en
façade.



Caractéristiques techniques

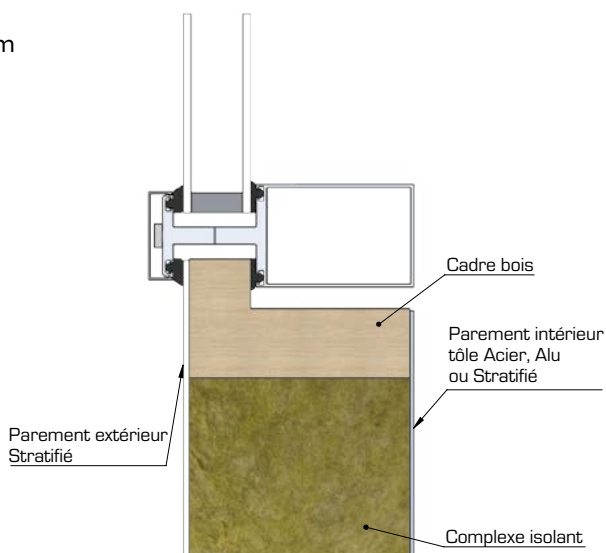
Parement extérieur : stratifié de 4 à 8 mm

Parement intérieur : tôle acier galvanisée (primaire, laquée ou inox), tôle aluminium (brute, anodisée, laquée), stratifié, autres finitions sur étude

Âme isolante : laine minérale ou polystyrène extrudé

Encadrement : bois traité (standard ou feuilluré)

Contreparement : plaque de plâtre



Destinations

Neuf - Rénovation

ERP (Établissement Recevant du Public) ; logements ; industrie ; tertiaire.

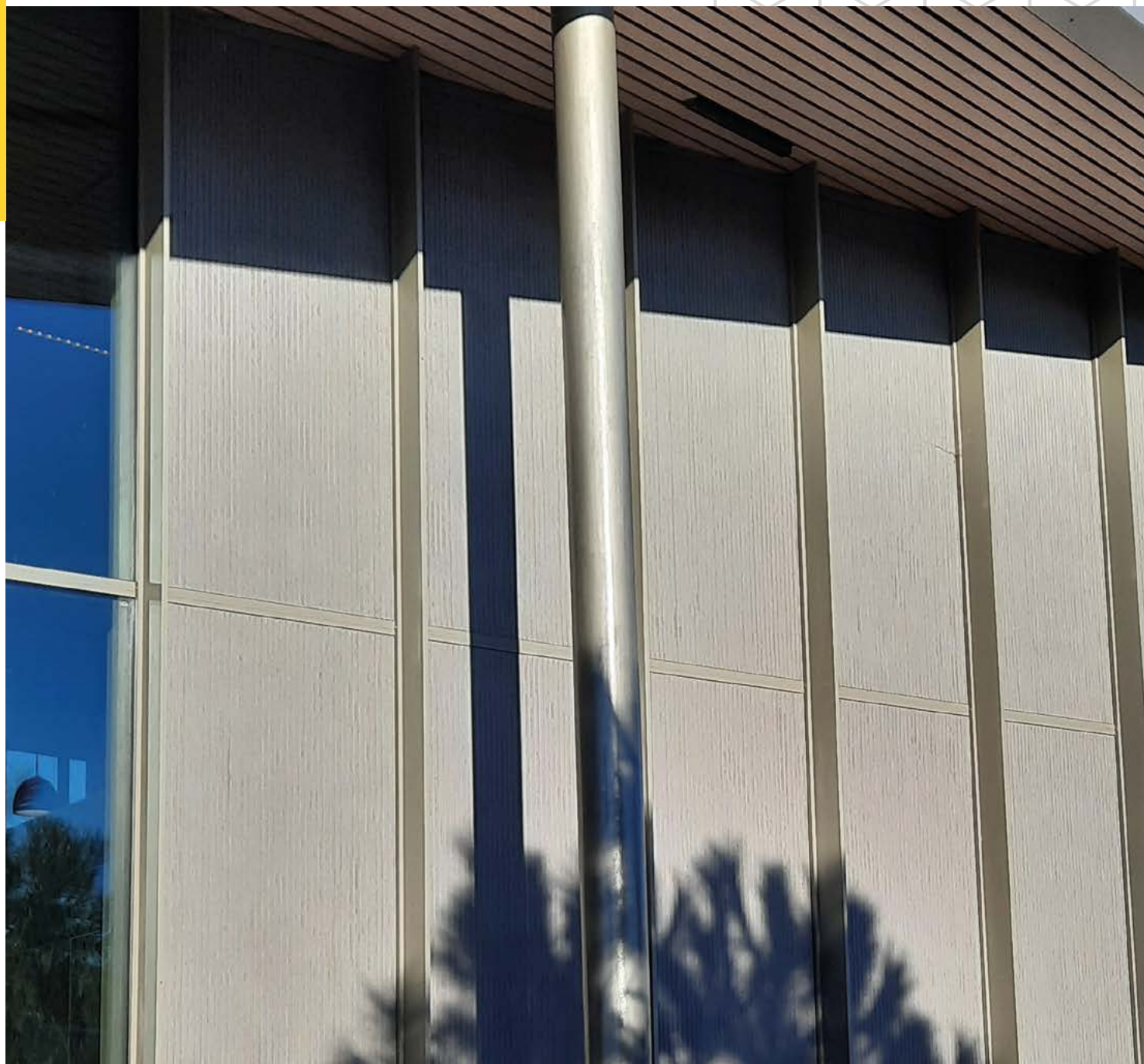
Sous Avis technique N°2.1/12-1524_V1

Mise en œuvre

Système parclosé 4 côtés uniquement



FABRICATION
FRANÇAISE

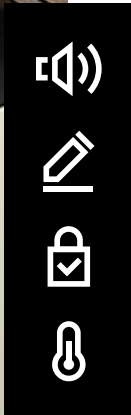


CIMENTÉA

Une finition composite
minéral pure et authentique

CIMENTÉA est un panneau de façade
avec parement extérieur fibre ciment.

Une finition fibrée, granuleuse ou mat,
le tout agrémenté par des teintes
élégantes.



Caractéristiques techniques

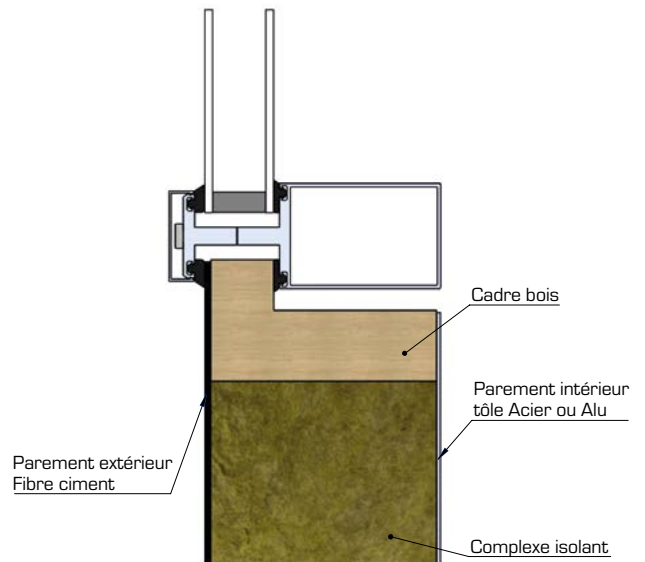
Parement extérieur : fibre ciment

Parement intérieur : tôle acier galvanisée (primaire, laquée ou inox), tôle aluminium (brute, anodisée, laquée), fibre ciment, autres finitions sur étude

Âme isolante : laine minérale

Encadrement : bois traité (standard ou feuilluré)

Contreparement : plaque de plâtre



Destinations

Neuf - Rénovation

ERP (Établissement Recevant du Public) ; logements ; industrie ; tertiaire.

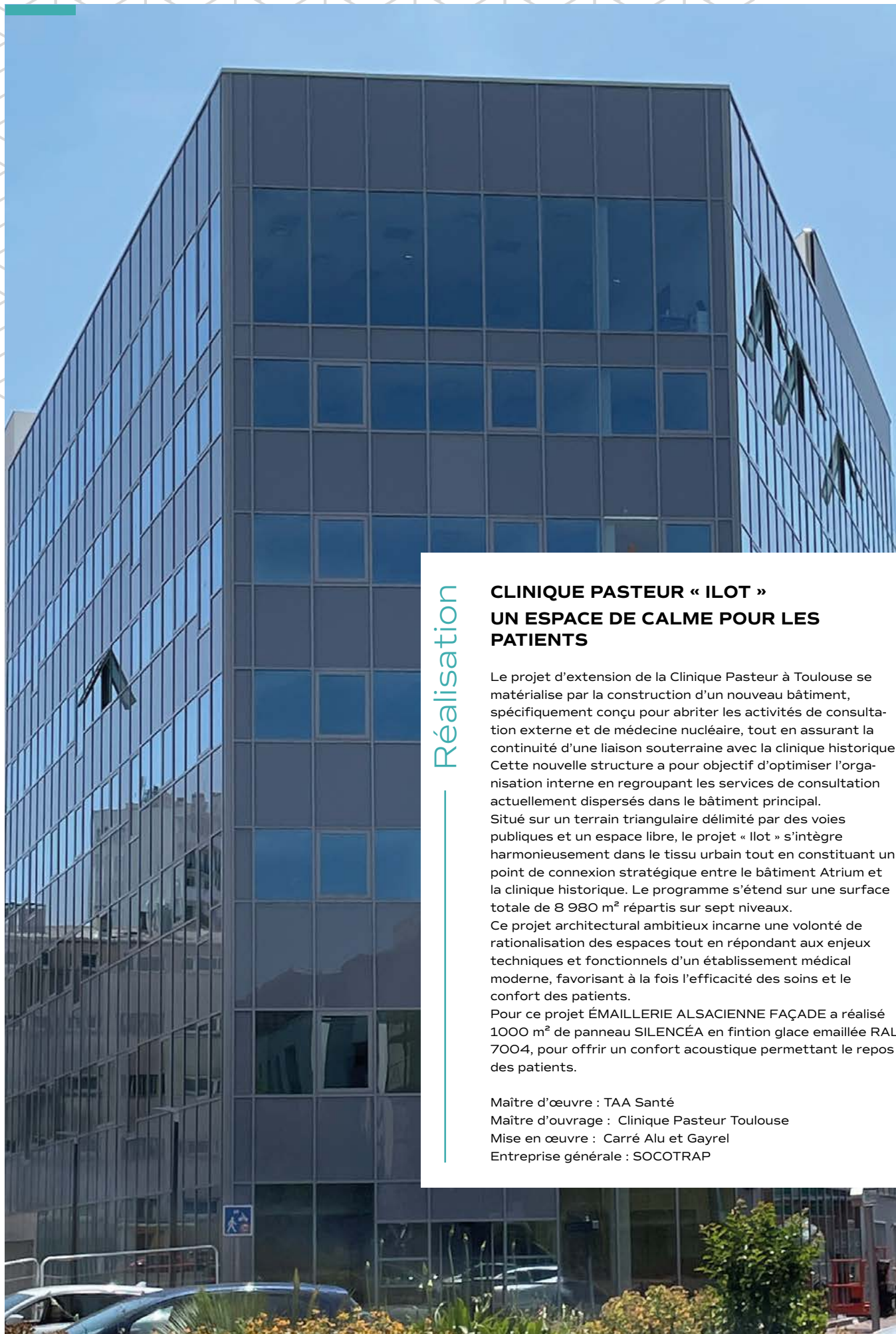
Sous Avis technique N°2.1/12-1524_V1

Mise en œuvre

Système parclosé 4 côtés uniquement



FABRICATION
FRANÇAISE



Réalisation

CLINIQUE PASTEUR « ILOT » UN ESPACE DE CALME POUR LES PATIENTS

Le projet d'extension de la Clinique Pasteur à Toulouse se matérialise par la construction d'un nouveau bâtiment, spécifiquement conçu pour abriter les activités de consultation externe et de médecine nucléaire, tout en assurant la continuité d'une liaison souterraine avec la clinique historique. Cette nouvelle structure a pour objectif d'optimiser l'organisation interne en regroupant les services de consultation actuellement dispersés dans le bâtiment principal.

Situé sur un terrain triangulaire délimité par des voies publiques et un espace libre, le projet « Ilot » s'intègre harmonieusement dans le tissu urbain tout en constituant un point de connexion stratégique entre le bâtiment Atrium et la clinique historique. Le programme s'étend sur une surface totale de 8 980 m² répartis sur sept niveaux.

Ce projet architectural ambitieux incarne une volonté de rationalisation des espaces tout en répondant aux enjeux techniques et fonctionnels d'un établissement médical moderne, favorisant à la fois l'efficacité des soins et le confort des patients.

Pour ce projet ÉMAILLERIE ALSACIENNE FAÇADE a réalisé 1000 m² de panneau SILENCÉA en finition glace émaillée RAL 7004, pour offrir un confort acoustique permettant le repos des patients.

Maître d'œuvre : TAA Santé

Maître d'ouvrage : Clinique Pasteur Toulouse

Mise en œuvre : Carré Alu et Gayrel

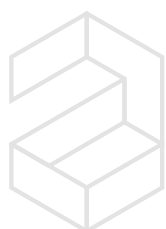
Entreprise générale : SOCOTRAP



GAMME

EA TECHNIQUE

PALAIS DE JUSTICE DE PARIS
MAÎTRE D'OUVRAGE : ETABLISSEMENT PUBLIC DU PALAIS
DE JUSTICE DE PARIS - BOUYGUES BÂTIMENT
MAÎTRE D'ŒUVRE : RENZO PIANO BUILDING WORKSHOP
ARCHITECTES
MISE EN ŒUVRE : PERMASTEELISA GROUP ACIEROID, SA



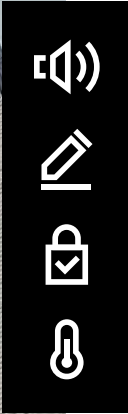
Façade
haute performance



SILENCÉA

La façade fait place au silence

Les panneaux SILENCÉA repoussent les limites acoustiques avec des performances de 33 à 45 dB RA, tr. Une solution idéale pour la réduction du bruit en zone urbaine. SILENCÉA s'adapte à chaque façade et se décline en version glace, tôle aluminium ou tôle acier.



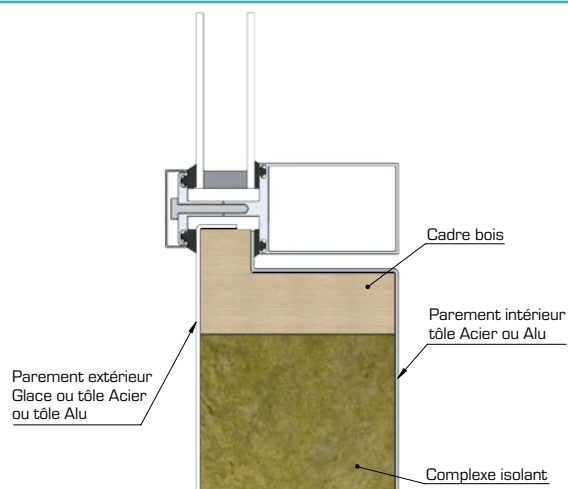
Caractéristiques techniques

Parement extérieur : glace émaillée trempée, tôle aluminium ou tôle acier

Parement intérieur : tôle acier galvanisée (primaire, laquée ou inox), tôle aluminium (brute, anodisée, laquée), autres finitions sur étude

Âme isolante : complexe isolant A1

Encadrement : bois traité (standard ou feuilluré)



Destinations

Neuf - Rénovation

ERP (Établissement Recevant du Public) ; logements ; industrie ; tertiaire.

Sous Avis technique N°2.1/23-1834_V1.

Mise en œuvre

Système parclosé 4 côtés. Trame horizontale ou verticale sur étude.

Pose en applique dans le cadre d'une mise en oeuvre en menuiserie PVC conforme à l'IT 249

	Parement extérieur	Parement intérieur	Épaisseur panneau	Acoustique RA, tr	Thermique Up	Poids Kg/m ²	Feu (IT 249)
Parement extérieur Acier	Acier	Acier	37	33	1,09	25	
	Acier	Acier	40	37	1,09	32	
	Acier	Acier	56	40	0,74	32	PF 1h
	Acier	Acier	52	40	0,75	30	
	Acier	Acier	56	44	0,74	32	PF 30min
	Acier	Acier	96	44	0,4	42	PF 1h
Parement extérieur Aluminium	Aluminium	Acier	38	35	1,1	23	
	Aluminium	Acier	45	36	1,07	31	
	Aluminium	Aluminium	56	36	0,74	23	
	Aluminium	Acier	38	37	1,1	27	
	Aluminium	Acier	56	38	0,74	25	PF 30min
	Aluminium	Acier	57	40	0,74	32	PF 1h
	Aluminium	Acier	97	44	0,4	35	PF 1h
Parement extérieur Glace	Glace	Acier	37	36	1,30	35	
	Glace	Acier	45	37	1,08	35	
	Glace	Acier	42	40	1,09	38	
	Glace	Acier	51	39	1,07	47	
	Glace	Aluminium	61	41	0,74	34	
	Glace	Acier	61	43	0,74	42	PF 1h
	Glace	Acier	101	45	0,4	45	PF 1h



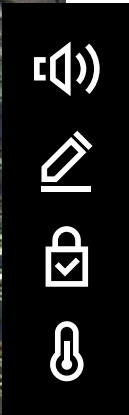
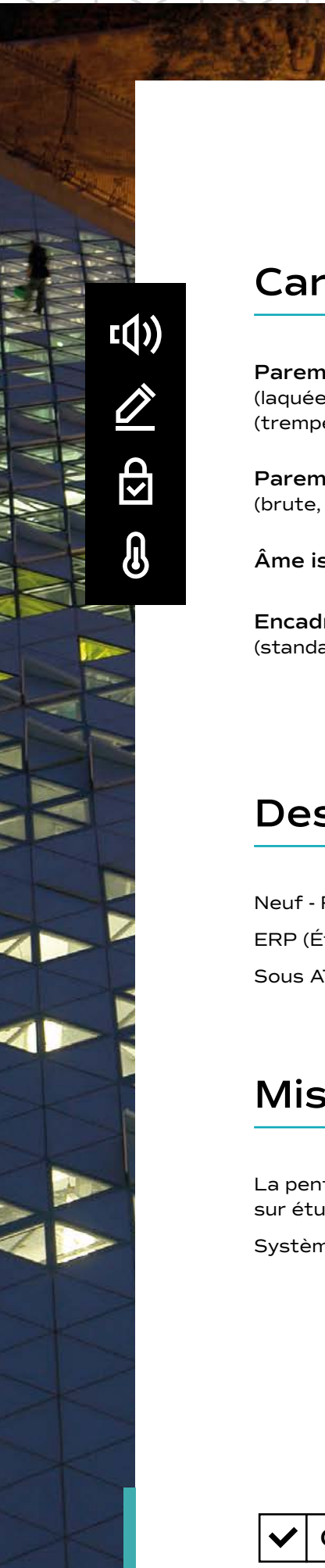
FABRICATION
FRANÇAISE



DÔMÉA

Élément de remplissage
opaque pour verrière

Remplissage opaque pour verrière DÔMÉA a un pouvoir d'isolation, qui permet d'améliorer le confort thermique et acoustique des verrières. DÔMÉA existe en finition tôle aluminium et en glace émaillée, il répond ainsi aux principaux besoins architecturaux. Nos panneaux répondent au test choc M50/1200 J. DÔMÉA est sous ATEX n°3103.



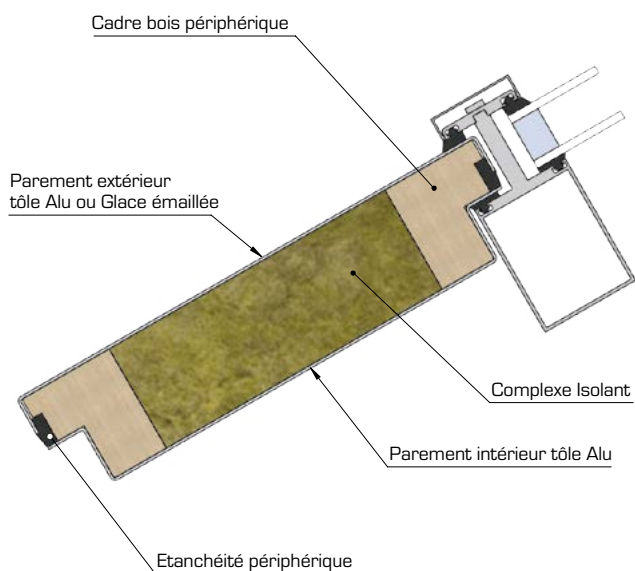
Caractéristiques techniques

Parement extérieur : tôle aluminium (laquée, anodisée), glace émaillée (trempée)

Parement intérieur : tôle aluminium (brute, laquée, anodisée)

Âme isolante : laine minérale

Encadrement : cadre bois traité (standard ou feuilluré)



Destinations

Neuf - Rénovation

ERP (Établissement Recevant du Public) ; logements ; industrie ; tertiaire.

Sous ATEx A n°3103

Mise en œuvre

La pente de la verrière doit être de 5° ou 2% minimum (possibilité de pente inférieure sur étude).

Système parclosé 4 côtés ou 2 côtés avec dispositif de maintien ponctuel.



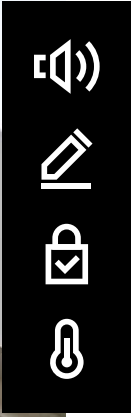
FABRICATION
FRANÇAISE



TOPÉA

Ultra mince, ultra isolante, la
façade thermique poids plume

TOPÉA révolutionne l'isolation thermique en façade. Ultra mince, avec ses 24 mm d'épaisseur TOPÉA est un élément de remplissage ultra léger qui permet un gain de temps à la pose. Cet EdR poids plume équivaut à 100 mm d'un isolant classique et atteint un coefficient U_p de 0,3. Technique mais aussi esthétique, TOPÉA se décline avec tous les parements ÉMAILLERIE ALSACIENNE FAÇADE (glace, tôle, stratifié). Une conception moderne pour une isolation thermique optimale.



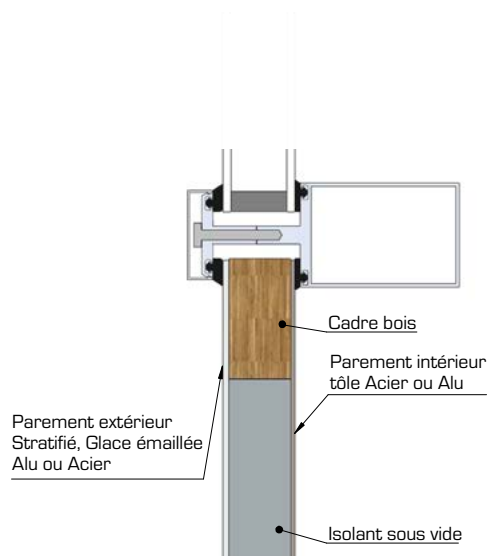
Caractéristiques techniques

Parement extérieur : glace émaillée trempée (réfléchissante ou sérigraphiée), tôle aluminium (brute, anodisée, laquée), tôle acier galvanisée (primaire, laquée ou inox), stratifié mélaminé

Parement intérieur : tôle acier galvanisée (primaire, prélaquée ou postlaquée), tôle aluminium (brute, anodisée, prélaquée ou postlaquée), autres finitions sur étude

Âme isolante : isolant ultra mince ($\lambda = 0,007 \text{ W/m}^2 \cdot \text{°K}$)

Encadrement : bois traité (standard)



Destinations

Neuf - Rénovation
Industrie, tertiaire.

Mise en œuvre

Système parclosé 4 côtés, système de trame horizontale ou verticale.
Ne pas percer le panneau afin de conserver les propriétés thermiques.

Dimensions

Format maxi : 1500 x 3000 mm.





ÉMAILLERIE ALSACIENNE
FAÇADE

**Votre partenaire à
L'INTERNATIONAL**



Ilot Pasteur Collège Charles III Monaco - Maître d'oeuvre : SQUARE ARCHITECTE François LALLEMAND & CCA Christian Curau - Maître d'ouvrage : Principauté de Monaco - Mise en oeuvre : Siméon

ÉMAILLERIE ALSACIENNE FAÇADE incarne l'excellence du savoir-faire français dans la fabrication de panneaux de façade techniques et architecturaux.

Fort de ses 100 ans d'expertise, l'entreprise allie innovation et tradition pour concevoir des solutions sur-mesure répondant aux besoins spécifiques des projets de construction.

Grâce à une maîtrise parfaite des techniques de fabrication et une attention particulière portée à la qualité des matériaux, ÉMAILLERIE ALSACIENNE FAÇADE offre des produits esthétiques et performants conformément à la réglementation en vigueur. Depuis toujours, nous avons à cœur d'exporter notre expertise à l'international. Nous répondons aux besoins de construction sur tous les territoires participant ainsi à des projets de grande envergure, où chaque réalisation est un témoignage de notre engagement envers l'architecture contemporaine,

la performance énergétique et la sécurité des personnes.

Avec un interlocuteur dédié, nous assurons la gestion de tous vos projets, en répondant à votre cahier des charges spécifique (ledit cahier des charges devant inclure les spécificités de votre pays) pour vous offrir des solutions parfaitement adaptées à vos projets.



GRIDX Luxembourg - Maître d'ouvrage : Félix Giorgetti - Mise en oeuvre : Groven + Portal



 **ÉMAILLERIE ALSACIENNE**
FAÇADE

Fabricant de panneaux de façade EdR

Pour toutes demandes d'informations :

France Ouest : 07 64 15 46 83

France Est : 06 98 56 66 29

Île de France

Export et Prescription


Pays de Loire (44-49-85)

06 72 22 19 76

Pays de Loire (53-72)

07 64 15 46 83



Suivez-nous sur 

www.ea-facade.com

ZA Activéum

9 rue Georges Guynemer | 67120 ALTORF

Tél. : +33 (0)3 88 47 93 20

contact@ea-facade.com

