



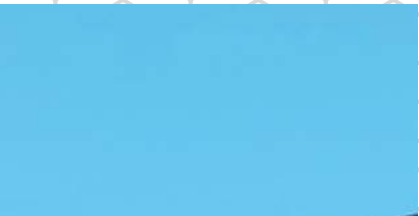
GALVÉA

Une finition acier idéale pour
les ERP et les logements

GALVÉA est un élément de façade avec parement extérieur tôle acier galvanisée ou prélaquée.

La tôle galvanisée est le matériau idéal pour répondre à la sécurité incendie demandée dans les ERP (Etablissements Recevant du Public) et les logements.

RMACIE



Caractéristiques techniques

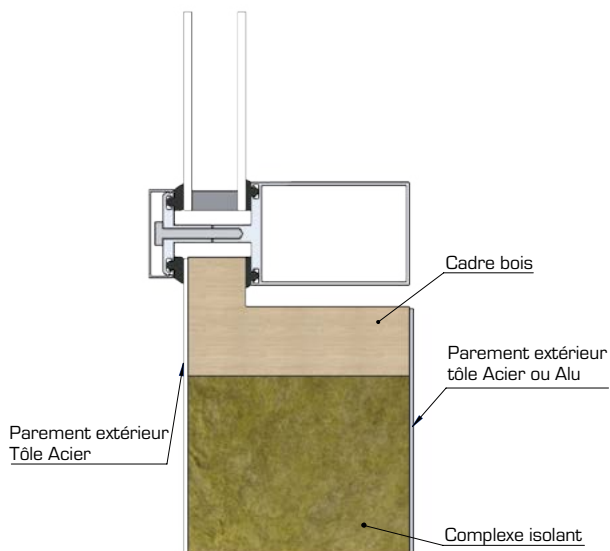
Parement extérieur : tôle acier galvanisée ou prélaquée

Parement intérieur : tôle acier galvanisée (primaire, laquée ou inox), tôle aluminium (brute, anodisée, laquée), autres finitions sur étude

Âme isolante : laine minérale ou polystyrène extrudé

Encadrement : bois traité (standard ou feuilluré)

Contreparement : plaque de plâtre



Destinations

Neuf - Rénovation

ERP (Établissement Recevant du Public) ; logements ; industrie ; tertiaire.

Sous Avis technique N°2.1/12-1524_V1

Mise en œuvre

Système parclosé 4 côtés, système trame horizontale ou trame verticale.

Pose en applique dans le cadre d'une mise en œuvre en menuiserie PVC conforme à l'IT 249.

