

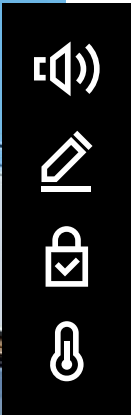


# GLACÉA

Une finition glace, élégante  
et intemporelle

GLACÉA est un élément de façade avec parement extérieur en glace émaillée trempée, réfléchissante ou sérigraphiée.

La glace se décline en harmonie avec la partie vision, ou en teintes colorées pour des façades élégantes.



## Caractéristiques techniques

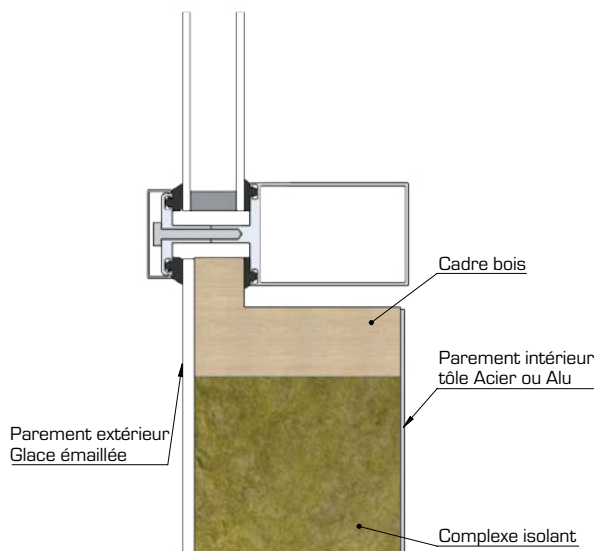
**Parement extérieur :** glace émaillée trempée (réfléchissante ou sérigraphiée)

**Parement intérieur :** tôle acier galvanisée (primaire, laquée ou inox), tôle aluminium (brute, anodisée, laquée), autres finitions sur étude

**Âme isolante :** laine minérale ou polystyrène extrudé

**Encadrement :** bois traité (standard ou feuilluré)

**Contreparement :** plaque de plâtre



## Destinations

Neuf - Rénovation

ERP (Établissement Recevant du Public) ; logements ; industrie ; tertiaire.

Sous Avis technique N°2.1/12-1524\_V1

## Mise en œuvre

Système parclosé 4 côtés, système trame horizontale ou trame verticale.

Pose en applique dans le cadre d'une mise en œuvre en menuiserie PVC conforme à l'IT 249.

