

Station Total Lançon de Provence
Maître d'ouvrage : Total
Maître d'œuvre : Unaa - Urban Nation
Architects & Associates
Mise en œuvre : ES SMAB

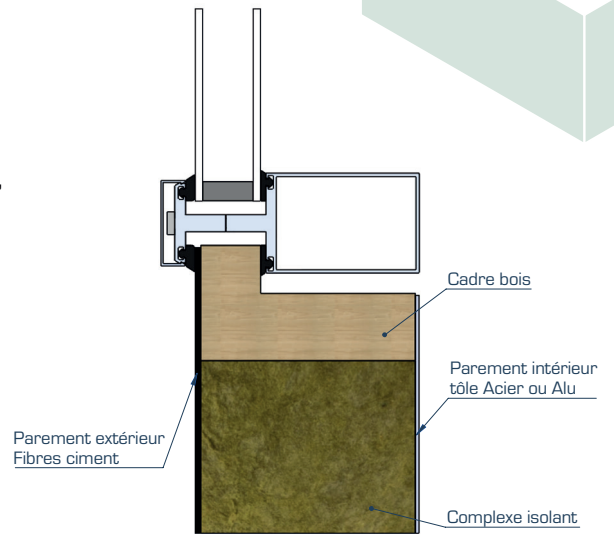
CIMENTÉA

Une finition composite minéral pure et authentique

CIMENTÉA est un panneau de façade avec parement extérieur fibres ciment. Une finition fibrée, granuleuse ou mat, le tout agrémenté par des teintes élégantes.

Caractéristiques techniques

- **Parement extérieur** : fibres ciment
- **Parement intérieur** : tôle acier galvanisée (brute, laquée ou inox), tôle aluminium (brute, anodisée, laquée), fibre ciment, autres finitions sur étude
- **Âme isolante** : laine minérale
- **Encadrement** : cadre périphérique
- **Contreparement** : éventuel (plaque de plâtre, plaque spécifique feu)



Destination

- Neuf - Rénovation.
- Résidentiel, habitat collectif, tertiaire, établissement d'enseignement, centre culturel et sportif, ERP (établissement recevant du public).
- Sous Avis Technique n°2.1/12-1524_V1

Mise en œuvre

- Système parclosé 4 côtés.



FABRICATION FRANÇAISE