

Semmaris Rungis
Maître d'ouvrage : Semmaris
Maître d'œuvre : SO.LI.DE
Mise en œuvre : ATELIERS
DE BEAUCE



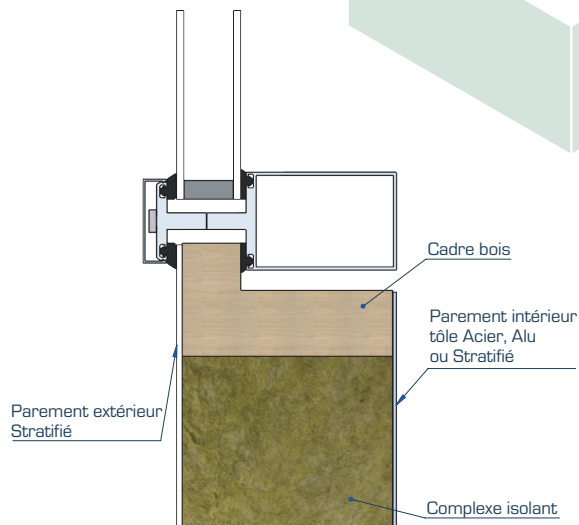
STRATÉA

Une finition en stratifié pour un fini naturel

STRATÉA est élément de façade avec parement extérieur stratifié.
Une finition au look naturel, imitant le bois ou la pierre afin d'obtenir des jeux de matières.

Caractéristiques techniques

- **Parement extérieur** : stratifié 3 mm
- **Parement intérieur** : tôle acier galvanisée (brute, laquée ou inox), tôle aluminium (brute, anodisée, laquée), stratifié, autres finitions sur étude
- **Âme isolante** : polystyrène extrudé ou laine minérale
- **Encadrement** : bois traité (standard ou feuilluré)
- **Contreparement** : éventuel (plaque de plâtre, plaque spécifique feu)



Destination

- Neuf – Rénovation.
- Résidentiel, habitat collectif, tertiaire, établissement d'enseignement, centre culturel et sportif, ERP (établissement recevant du public).
- Sous Avis Technique n°2.1/12-1524_V1

Mise en œuvre

- Système parclosé 4 côtés.



FABRICATION FRANÇAISE